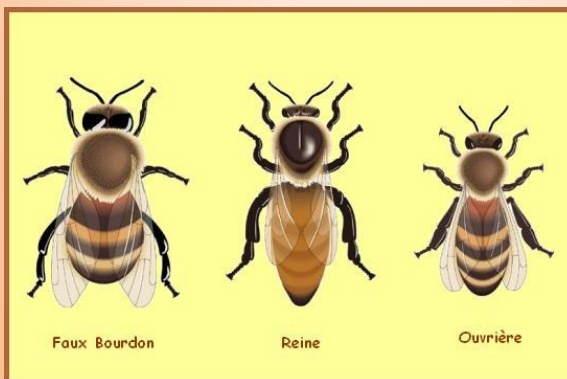




fb.com/clubactivet



La gelée royale : C est une substance secrété par les glandes des jeunes abeilles qu'on appelle nourrice c'est à dire entre le 5 et le 14ème jour de vie d'une abeille, d'aspect gélatineux et de couleur blanchâtre, c'est la nourriture de toute la classe d'abeilles pendant les trois premiers jours de vie après la ponte après ces trois jours, les larves destinées à devenir reine seront nourries avec de la gelée royale encore un moment pendant que les autres seront nourries avec du miel et du pollen, et la reine ne mange que ça comme aliment, sa conservation est très difficile



La gelée royale améliore l'humeur, augmente l'appétit, stimule l'intellect, stimule l'activité sexuelle et augmente la pression sanguine



Ministère de l'enseignement et de la recherche
scientifique
Université des frères Mentouri
Sous direction des activités scientifiques culturelles et
sportives
Institut des sciences vétérinaires

LES PRODUITS DE LA RUCHE



**Voyage au cœur de la ruche pour
découvrir ces substances
naturelles aux vertus
ancestrales.**

Nectar : Substance liquide douce et parfumée que les abeilles récoltent dans le calice des fleurs nectarifères , de densité différentes selon l'espèce florale qui la produit Il est produit par les fleurs lorsque les condition météorologique sont favorable , c est à dire ,que pendant la floraison , les pluie sont abondantes , les nuits chaudes et les journée ensoleillé , la sécrétion de nectar augmente durant les première heurs de la journée et diminue en milieu de journée ou lorsque la chaleurs se fait sentir pour a nouveau augmenter en fin de journée , il a pour fonction principale d attirer les insectes destiner a provoquer la fécondation des fleurs



Le pollen : une sorte de poudre fine qui se trouve sur les anthères des étamines, organe génital mâle des fleurs , et le pollen n est d autre que la gamète mâle , les abeilles , attirer par l aspect des fleurs et leurs odeurs et le nectar , introduisent leurs langues dans les fleurs a la recherche de nectar, en secouant les étamines ,elle se recouvre de pollen , qui au passage féconde les gamète femelle ,

Le grain de pollen est la cellule mâle des fleurs, libéré après la déhiscence des anthères.

Le pollen constitue la principale source de nourriture du couvain des abeilles depuis l'état larvaire jusqu'à la jeune adulte.

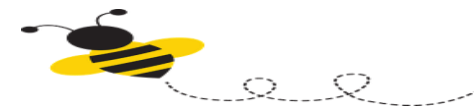


Propolis : C est une substance résineuse et aromatique elle est insoluble dans l'eau mais soluble dans l'essence de térébenthine dans l'éther ,l'alcool , comme le pollen sa couleurs dépend de la plante dont elle est issu ,les abeille arrache grâce a leurs mandibule la propolis des bourgeon des pomme de pain par exemple ou de Lenore de certains arbres Des analyses ont confirmé que la propolis est constituer de 50 % de résine aromatique et de 40 % de cire et de 10 % d huile essentielle



Miel : Définitivement un produit végétale , composer de dextrine , glucose fructose saccharose sels minéraux Fer Ça potassium phosphore, substance aromatique diverse , vitamines ainsi que des trace de pollen , plusieurs couleurs selon la plante d origine

le nectar et le miellat récoltés par les abeilles, sont transformées en miel par ventilation et fermentation.



Cire : La cire est indispensable a la construction des cellules des abeilles ,elle est secrété par les glandes cirière de celle-ci après avoir transformer des substance sucré en particulier le miel, les caractère odeurs et couleurs sont liée a l espèce qui les a produits en générale la cire est composer de 95 % a 92 % de cire pure le reste étant fait de propolis et de pollen , la composition de la cire est particulièrement complexe

